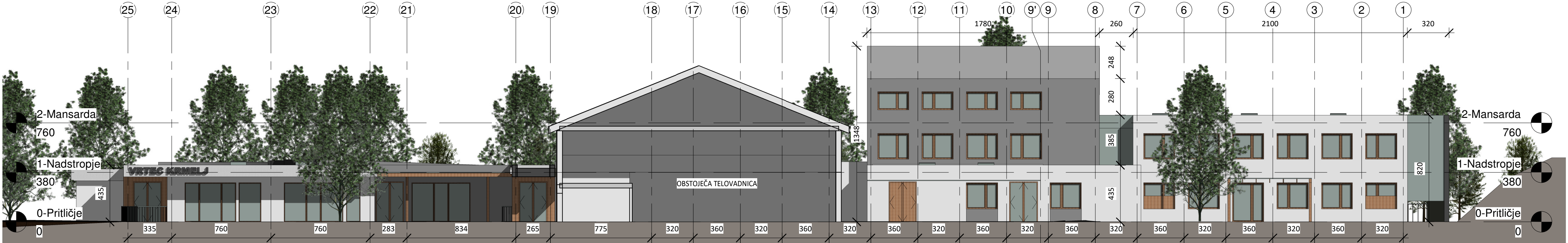
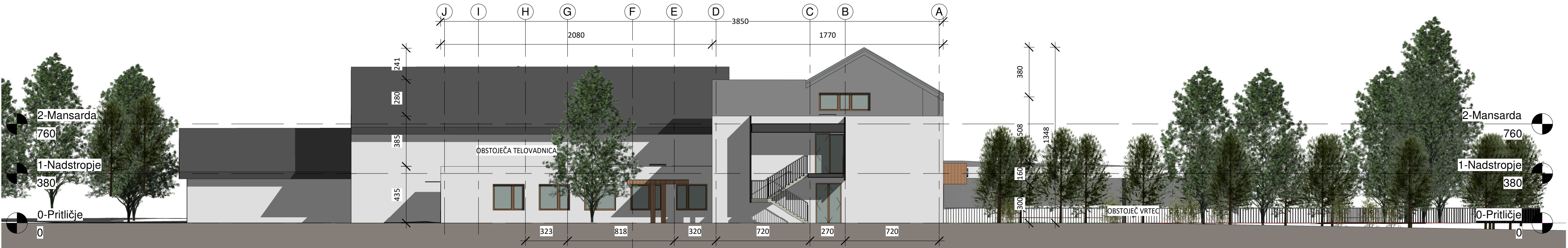


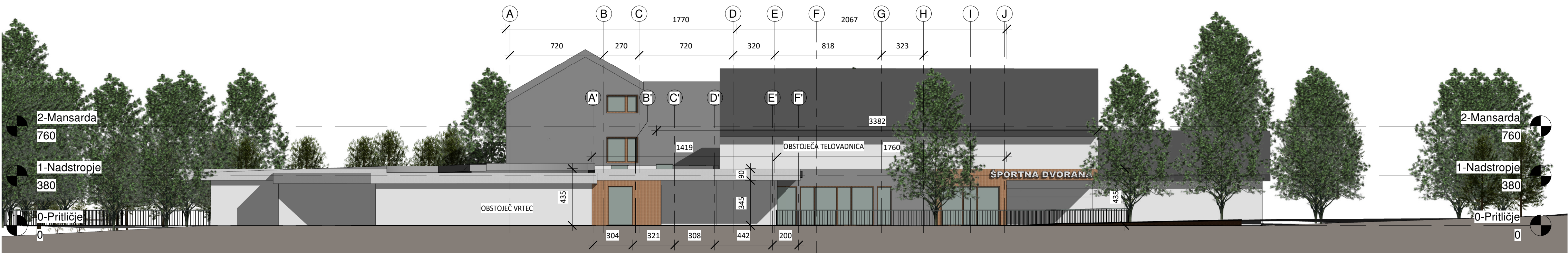
JUGO-VZHODNA FASADA



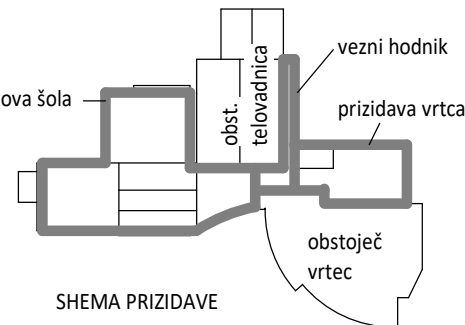
SEVERO-ZAHODNA FASADA



JUGO-ZAHODNA FASADA



SEVERO-VZHODNA FASADA



+0.00=241.00

INVESTITOR:	OBČINA SEVNICA Glavni trg 19a, 8290 Sevnica	VRSTA NAČRTA:	IDEJNA ZASNOVA - IZP
OBJEKT:	OSNOVNA ŠOLA KRMELJ IN PRIZIDAVA VRTCA	VRSTA RISBE:	FASE
PROJEKTANT:	BOSON trajnostno načrtovanje, d.o.o. Dunajska cesta 106 1000 Ljubljana, Slovenija	IME IN PRIMEK:	ID. ŠT.:
		VODJA PROJEKTA:	ZAPS 1627
		POOBL. ARH. INŽ.:	ZAPS 1627
		SODEL. ARH. INŽ.:	
		ŠT. PROJEKTA:	342/20
		ŠT. RIBE:	12
		ŠT. LISTA:	01
		ŠT. NAČRTA:	1
		SPREM:	
		MERLO:	1 : 200
		DATUM:	junij 2021